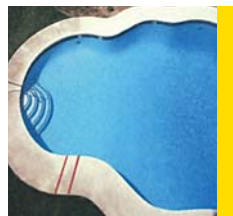


# KŘIŠŤÁLOVĚ ČISTÝ BAZÉN

Zprovoznění bazénu - příprava na novou sezónu



Průběžné ošetřování bazénu



Zakalený bazén, výskyt řas, zazimování



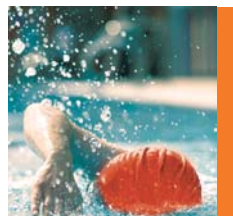
Bezchlorová řada



Whirlpools



Novinky a speciality



**KingPool**

*kompletní chlorová i bezchlorová řada bazénová chemie*

# Chlorová a bezchlorová řada bazénové chemie



## Ošetřování vody v bazénech

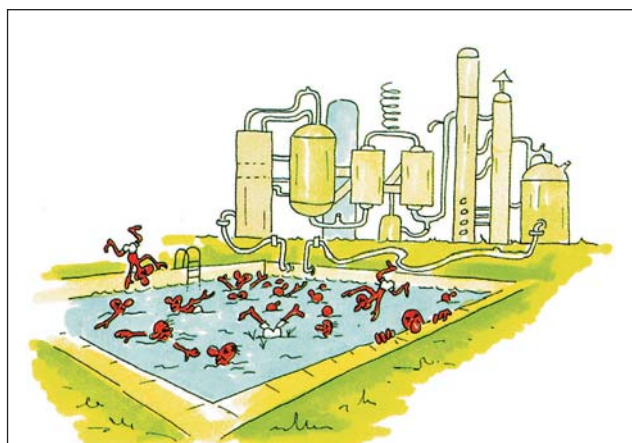
Křišťálově čistá voda, jemně jiskřivá a průzračná, to je sen každého majitele bazénu. V takové vodě je potěšení spočinout znavenému tělu, relaxovat anebo se jen koukat na své děti, jak si užívají vodních radovánek. Základní podmínkou pro splnění takového snu je zabránit růstu řas a dalších mikroorganismů jako jsou bakterie, viry, bičíkovci, rozsivky, ale i larvy vodního hmyzu. V létě, tedy v období, kdy koupací sezóna vrcholí a kdy majitel bazénu chce, aby voda v bazénu byla perfektní, jsou nejlepší podmínky pro rozvoj všech těchto nepříjemných, nezvaných „pidi-hostů“, kteří jsou přítomní v každé kapce vody a znepríjemňují požitek z koupání. Pro udržení čisté, hygienicky nezávadné vody po celou koupací sezónu, je třeba dodržovat několik základních jednoduchých pravidel.

Ošetřování vody se nejlépe provádí pomocí chemických přípravků. Nelze však zapomínat na fakt, že ve vodě se chceme koupat. To značně omezuje použití některých chemikálií a je třeba používat ty, které jsou účinné ale přitom šetrné. Při aplikaci chemických přípravků je nutné řídit se vždy návody k použití. **Pomocí přípravků řady KingPool, které jsou vyvinuty a vyráběny speciálně pro šetrnou, ohleduplnou a nenáročnou úpravu bazénové vody, dosáhnete při úpravě bazénové vody vždy vynikajících výsledků.**

## Doporučení!

Ještě před tím, než se začne s přípravou bazénu na novou sezónu, je dobré se rozhodnout, zda se bude voda ošetřovat s pomocí chlorové nebo kyslíkové desinfekce (řada KingPool OXI). Výhodou kyslíkových přípravků je, že voda jimi ošetřovaná není nepříjemně cítit po chloru, nedráždí tolik oči a sliznice. Jejich nevýhodou je vyšší pořizovací cena a náročnost na přesné a pravidelné dávkování. Zvolený způsob desinfekce lze v průběhu koupací sezóny kdykoliv změnit při dodržení následujícího postupu. *Stávající desinfekci je nutné přestat dávkovat na cca. 3-5 dní. Po tuto dobu se používané desinfekční činidlo (chlor nebo kyslík) z valné části spotřebuje. Pro zabránění případnému nárůstu řas a množení bakterií se doporučuje nadávkovat pouze dvojnásobné množství algicidního přípravku (např. KINGPOOL Algicid - odstraňovač řas) a pravidelně kontrolovat pH. Po této několikadenní pauze v dávkování desinfekce je možno přistoupit k první dávce jiného desinfekčního přípravku (pokud byla doposud voda ošetřována chlorem, použije se přípravek KINGPOOL Šok OXI, v případě že byla doposud voda ošetřována pomocí kyslíkové desinfekce, aplikuje se přípravek KINGPOOL Chlor Start), a to v dvojnásobném množství než je normální první dávka! Dvojnásobná dávka se používá proto, že „první“ část dávky nového desinfekčního přípravku se spotřebuje při reakci s původní desinfekcí.*

**Bazénová chemie řady KingPool - německá kvalita zaručená stoletou tradicí výrobce, koncernu Gerling, Holz & Co.**



**KingPool**



# Zprovoznění bazénu - příprava na novou sezónu

## Čištění bazénu

### KINGPOOL GELOVÝ ČISTIČ



Lehce alkalický čistič vhodný pro čištění všech druhů bazénových fólií, dlaždiček a povrchů z betonu. Velmi šetrně působí na materiály stěn a dna bazénu. Dosahuje vynikajících čistících účinků i při silném znečištění fólií po sezóně nebo po zimě při přípravě bazénu na novou sezónu. Díky gelové konzistenci se snadno nanáší.

Balení: 1 l, 5 l

### KINGPOOL ČISTIČ EXTRA S HOUBIČKOU



Velmi silný a účinný alkalický čistič v práškové formě speciálně vyvinutý pro čištění silně znečištěných všech druhů bazénových povrchů (obklady, plastové folie, nátěry, nerez). Přípravek je velmi účinný zejména na mastné nečistoty (linka na stěně bazénu kolem hladiny) a po zimní přestávce při čištění před novou sezónou. Snadno rozpouští nečistoty tvořící nehezkou a nehygienickou linku okolo hladiny bazénu a ty se pak mohou bez vynaložení úsilí snadno setřít.

Balení: 0,5 kg

### KINGPOOL ODSTRAŇOVAČ VODNÍHO KAMENE



Tekutý kyselý přípravek pro odstranění vodního kamene a dalších minerálních usazenin, je velmi šetrný ke všem materiálům používaným ke stavbě bazénů. Používá se k čištění dlaždiček, obkladaček, umělohmotných fólií, nátěrů např. na betonových bazénech, oceli, ušlechtilé nerez oceli atd.

Balení: 1 l, 5 l

Vždy před každým novým napuštěním nebo dopouštěním bazénu vodou je nutné důkladně vyčistit všechny stěny a dno od veškerých mechanických nečistot (vodní kámen, prach, organické nečistoty apod.). Případné znečištění stěn a dna bazénu po zazimování lze odstranit s pomocí přípravků KINGPOOL Odstraňovač vodního kamene (vhodný na minerální usazeniny a nečistoty jako je např. vodní kámen) nebo KINGPOOL Gelový čistič (vhodný na organické nečistoty jako je např. mastná linka u hladiny vody, která je tvořena zejména zbytky opalovacích olejů a krémů používaných při slunění u bazénu, částicemi odloupené pokožky atd.). Na velmi silné organické znečištění se doporučuje použít přípravek KINGPOOL Čistič extra, který je ve formě koncentrovaného prášku (granulátu). Přípravky jsou velmi účinné a přitom k vodě v bazénu šetrné a pokud je bazén po zimě pouze dopouštěn, nevadí, dostanou-li se v menším množství přímo do vody. V žádném případě nedojde ke znehodnocení vody. Upozornění! Pokud povrch bazénu ztratil lesk a barvu v důsledku dlouhodobého předávkování desinfekčních chemikálií, nelze původní vzhled obnovit stoprocentně!

## Filtrace vody a provoz filtru

Dříve, než se začne bazénová voda ošetřovat chemickými prostředky, je nutné se důkladně přesvědčit, že filtrační zařízení správně funguje. Kontrolují se obvykle následující body:

- hadice a trubky musí být bez překážek, jež by nepříznivě ovlivňovaly průtok vody
- kontroluje se těsnost hadic, potrubí a všech spojů
- čerpadlo musí být zalito vodou a vytlačovat silný proud vody
- filtr musí obsahovat správné množství filtračního média (písek, filtrační antracit nebo kombinace)
- u kartušových filtrů by měla být kartuš správně zasazena na svém místě, neporušená a čistá

Doporučuje se pozorně si prostudovat informace dodané výrobcem filtru a bazénu. Před zahájením nové koupací sezóny by se měla důkladně vydesinfikovat stávající filtrační náplň pomocí přípravku KINGPOOL Chlor šok následujícím způsobem. Do otevřené filtrační nádoby s pískem se nasype 400 – 500 g chlorového granulátu KINGPOOL Chlor šok. Nádoba i s náplní a granulátem se naplní až po okraj horkou vodou a nechá se naplněná stát alespoň 24 hodin. Po této době se vypustí použitá voda z filtrační nádoby do kanalizace. Filtrační náplň je nutné nakonec propláchnout čistou vodou.

## Úprava vody ihned po napuštění či dopuštění, zachlorování bazénové vody

### KINGPOOL STABILIZÁTOR CHLORU



Granulátový přípravek pro zabránění úbytku chloru a zajištění stálé desinfekce vody i za teplého počasí. Přípravek zabraňuje ztrátám chloru vznikajícím působením slunečního záření a vysokých teplot. Snižuje ztráty chloru až o 70 % a příznivě tak ovlivňuje spotřebu chlorových tablet nebo granulátu.

Balení: 1 kg

### KINGPOOL CHLOR START



Koncentrovaný rychlorozpuštěný organický granulát s obsahem stabilizovaného aktivního chloru min. 55 %. Přípravek umožňuje bezpečné, pohodlné a rychlé první zachlorování a desinfekci. Ideální při napuštění bazénu na začátku koupací sezóny nebo připouštění nové čerstvé vody. Při vyšším dávkování lze nouzově použít k odstranění řas vyskytujících se běžně v bazénové vodě (obsahuje totiž stabilizovaný chlor, který z vody vyprchává pouze pomalu).

Balení: 1 kg, 3 kg

### KINGPOOL CHLOR ŠOK

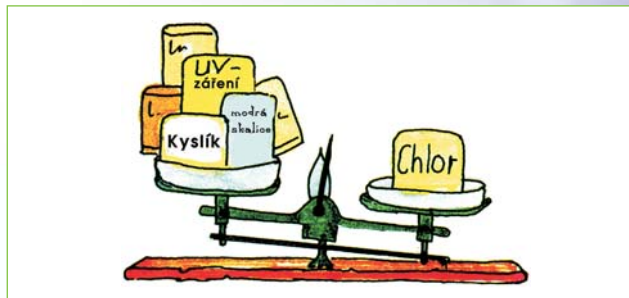


Chlorový granulát k okamžitému zachlorování a desinfekci vody. Rychlorozpuštěný granulát vhodný především k šokovému ošetření vody při nárůstu řas a k pravidelnému šokovému chlorování.

Balení: 1 kg, 5 kg

Po naplnění bazénu vodou a po kontrole funkčnosti filtrace a celého cirkulačního systému se může bazén uvést do provozu. Nejdříve je potřeba změřit a případně upravit pH bazénové vody pomocí přípravků KINGPOOL pH minus nebo pH plus. Hodnota pH se však neměří ihned při napuštění, protože rozpuštěný oxid uhličitý, který je ve vodě přítomen, pH snižuje. Proto se s prvním měřením doporučuje počkat zhruba 4 hodiny, než oxid uhličitý z vody vyprchá. Následující den se doporučuje přidat preventivní dávku přípravku KINGPOOL Stabilizátor tvrdosti, který vyváže nežádoucí minerály, které by mohly způsobit různá zbarvení vody a zákaly. Po cca 2 hodinách se použije přípravek KINGPOOL Stabilizátor chloru. Po jeho rozpuštění, je možné přistoupit k prvnímu zachlorování a desinfekci použitím granulátu KINGPOOL Chlor start. Jestliže je do 24 hodin po prvním zachlorování koncentrace volného chloru nižší než 0,3 mg/l, je nutno zachlorování zopakovat opětovným přidáním přípravku KINGPOOL Chlor start.

Množství volného chloru ve vodě se měří Pool testerem a stejně tak jako u měření hodnoty pH se doporučuje vždy používat tabletový namísto kapičkového testeru. Pokud dojde k hnědému resp. zelenému zbarvení vody do 24 hodin od prvního zachlorování, znamená to, že ve vodě je ještě v příliš velkém množství přítomno železo nebo mangan, resp. měď. Řešením je přidání přípravků KINGPOOL Odstraňovač kovů nebo KINGPOOL Conchelaton, které vysráží ve vodě přítomné kovy a ty se pak zachytí ve filtraci. Filtrace se následně musí důkladně vyprat a propláchnout podle návodu dodaného výrobcem filtrace nebo bazénu (tento problém se objevuje u bazénů napouštěných ze studní s vysoce mineralizovanou vodou).



# Zprovoznění bazénu - příprava na novou sezónu

## Hodnota pH - nejdůležitější parametr

### KINGPOOL PH MÍNUS



Silně kyselý granulátový přípravek pro snížení pH bazénové vody.

Balení: 1,5 kg, 3 kg, 7,5 kg

### KINGPOOL PH PLUS



Silně zásaditý granulátový přípravek pro zvýšení pH bazénové vody.

Balení: 1 kg, 3 kg, 5 kg

### KINGPOOL ALKALITA PLUS



Granulátový přípravek pro zvýšení celkové alkality bazénové vody a stabilizaci pH. Hodnota celkové alkality (CA) silně ovlivňuje výkyvy pH a vznik zákalů. Má-li voda příliš nízkou CA, dochází k velmi rychlým a výrazným výkyvům pH. Je-li CA příliš vysoká, voda má sklon k tvorbě zákalů a má většíinou také vysoké pH a je velmi obtížné pH snížit. Doporučená hodnota CA se pohybuje v rozmezí 80 – 120 mg/l CaCO<sub>3</sub>. (ca. 4,5 - 7 dHo).

Balení: 1 kg

Hodnota pH je jedním z nejdůležitějších sledovaných faktorů, který výrazně ovlivňuje kvalitu vody. pH nabývá hodnot od 1 do 14 a ukazuje, zda ve vodě převažují kyselé nebo zásadité látky. Neutrální vodný roztok má hodnotu pH = 7, kyselý roztok má pH menší než 7 a zásaditý (alkalický) roztok má hodnotu pH vyšší než 7. Čerstvě napouštěná voda do bazénu obsahuje některé těžké látky (především oxid uhličitý), které se uvolňují do ovzduší, a tím hodnota pH narůstá - voda se stává zásaditější. Proto je nutné, měřit hodnotu pH až po několika hodinách od napuštění. Tato doba je potřebná pro ustálení pH, po tuto dobu je potřeba ponechat cirkulaci vody v chodu.

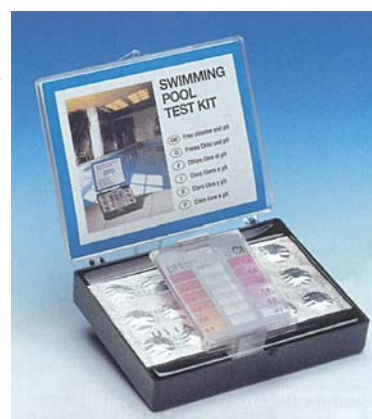
**Hodnota pH ovlivňuje účinnost a spotřebu všech přípravků na úpravu vody, funkci cirkulačního zařízení, životnost bazénu a především pocit z koupání.** Nevhodné pH vody může při déle trvajícím působení způsobit poškození povrchu bazénu (fólie, plast, beton). Je tedy nutné, aby se hodnota pH kontrolovala minimálně 1 - 2 x týdně. Doporučená hodnota pH vody v rodinných bazénech se pohybuje v rozmezí od 6,8 do 7,4. pH vyšší než 7,6 způsobuje výskyt nepříjemných minerálních zákalů (vysrážení vápníku, železa, hořčíku, manganu), které mohou způsobit ucpaní filtru. Pro snížení pH na správnou hodnotu se používá přípravek KINGPOOL pH minus. Hodnota pH nižší než 6,8 způsobuje korozi kovových součástí, narušování betonu a blednutí barev povrchu bazénu včetně blednutí fólie. Pro zvýšení pH se používá přípravek KINGPOOL pH plus. Kromě toho je nesprávná hodnota pH, ať vyšší nebo nižší, velmi nevhodná pro pokožku a způsobuje nepříjemný pocit při koupání.

## Parametr ovlivňující pH – celková alkalita

Hodnota pH bazénové vody je silně ovlivněna jiným parametrem a to celkovou alkalitou, tzv. uhlíčanovou tvrdostí. Na její hodnotě závisí, zda pH bude relativně stabilní nebo bude kolísat. Nízká celková alkalita způsobuje velké výkyvy hodnoty pH, tzn. je velký problém udržet správnou hodnotu pH, velmi kolísá. Je-li celková alkalita naopak příliš vysoká, bývá i vyšší pH a nedaří se ho snížit ani velmi vysokými dávkami přípravku na snížení pH.

Celková alkalita by se měla pohybovat v rozmezí 80-120 mg/l ve formě CaCO<sub>3</sub> – uhlíčitanu vápenatého. Hodnota pH se měří Bazénovým testerem. Nedoporučuje se používat kapičkové testery, které jsou velmi nespolehlivé a v důsledku reakce kapiček se vzduchem dochází ke znatelnému ovlivnění naměřených hodnot. Odchytky naměřených hodnot však nepříznivě ovlivní dávkování chemikálií a následně jejich účinek a kvalitu bazénové vody. Mnohem průkaznější a přesnější jsou tabletové testery, které používají reagenční tablety zatavené v neprodyšných hliníkových fóliích. Záruka na tablety je 10 let, přičemž nedochází k reakci se vzduchem a k ovlivnění naměřených hodnot. Celkovou alkalitu je možné změřit pomocí testeru POOL CHECK 5 v 1, který dokáže změřit koncentraci volného chlóru, pH, koncentraci kyseliny kyanurové, vápenatou tvrdost a konečně také celkovou alkalitu.

< 1,0	
2,0	
2,4	Vyšší spotřeba chemikálií.
2,6	Snižuje se účinnost desinfekce.
2,9	Voda je dráždivá na pokožku, sliznice a oči.
3,5	Tvoří se zákal a usazeniny.
4,6	Vyšší výskyt vázaného chlóru.
5,0	Zvyšuje se možnost růstu řas.
5,5	
< 5,6	
4,5-5,7	
6,5	
7,0	6,8 – 7,2 doporučené optimální pH
6,5-7,4	
7,34 - 7,41	
8,0	Voda je dráždivá.
9,0 - 10,0	Způsobuje korozi kovových částí bazénu.
11,5	Zvyšuje se možnost růstu řas.
12,5	Narušuje spáry v obkladech bazénu.
13,5	



# Zprovoznění bazénu - příprava na novou sezónu



## Úprava vody po prvním ošetření

Po prvním ošetření vody v bazénu je třeba určit zda kvalita vody je dostačující a zda bude stačit tuto vodu bez větších problémů dále jen udržovat pomocí běžných přípravků. Kvalitu vody je možné změřit pomocí kvalitního testeru či fotometru, případně nechat vzorek vody otestovat v odborné laboratoři či v profesionálním bazénovém centru, které by mělo být vybaveno kvalitními měřicími přístroji.

V následující tabulce je uvedeno pořadí testů, jak mají po sobě následovat, doporučené hodnoty, případná opatření na úpravu a testery či přístroje vhodné k provedení měření. Hodnoty, které tabulka udává, jsou platné pro celou sezónu a měly by se proto pravidelně sledovat. Hodnota pH a koncentrace volného chloru nebo aktivního kyslíku by se měly sledovat 1-2x týdně, obsah kyseliny kyanurové, železa (manganu), mědi a vápenatá tvrdost pak alespoň 1x měsíčně.

Test	Doporučená hodnota	Nápravná opatření	Doporučený tester nebo přístroj pro měření
pH	6,8 - 7,4	KINGPOOL pH plus - zvýšení pH KINGPOOL pH minus - snížení pH	Mini- nebo Pool- Tester, fotometr Checkit Direct Poolcheck Tester 4 v 1 (pH, chlor volný a vázaný, vápenatá tvrdost, celková alkalita)
Kyselina kyanurová	20 - 25 mg/l	KINGPOOL Stabilizátor chloru - zvýšení Dopuštění vody - snížení	Poolcheck Tester 5 v 1, fotometr Checkit Direct
Železo, mangan, měď	< 0,1 mg/l	KINGPOOL Odstraňovač kovů	Pool Tester fotometr Checkit Direct (Fe, Mn, Cu)
Volný chlor nebo Aktivní kyslík	0,3 - 0,5 mg/l 8 - 15 mg/l	např. KINGPOOL Maxi tablety - zvýšení Dopuštění vody - snížení např. KINGPOOL Maxi tablety OXI - zvýšení Dopuštění vody - snížení	Mini- nebo Pool- Tester, fotometr Checkit Direct Poolcheck Tester 4 v 1 (pH, chlor volný a vázaný, vápenatá tvrdost, celková alkalita) OXI - Tester
Řasy	Podle vzhledu vody	Šokové ošetření - KINGPOOL Chlor šok, šokové ošetření kyslíkem: KINGPOOL Šok OXI Prevence - KINGPOOL Algicid - odstraňovač řas	
Vápenatá tvrdost	8 - 15 °N (142 - 267 mg/l CaO)	KINGPOOL Stabilizátor tvrdosti - stabilizace v případě hodnot blízko horní hranice KINGPOOL Odstraňovač kovů - snížení při překročení mezní hodnoty KINGPOOL Conchelaton	Minikit Tester Poolcheck Tester 4 v 1 (pH, chlor volný a vázaný, vápenatá tvrdost, celková alkalita)
Celková alkalita	80 - 120 mg/l CaCO <sub>3</sub>	KINGPOOL Alkalita plus Konzultace s odborníky - bazénové centrum	Minikit Tester, Poolcheck Tester 4 v 1 (pH, chlor volný a vázaný, vápenatá tvrdost, celková alkalita)



# Průběžné ošetřování bazénu

Bazénu je nutné věnovat pravidelnou péči, zabrání se tak nepříjemným problémům s následnou daleko pracnější a dražší údržbou, velkou spotřebou chemikálií a poškození fólie a filtračního zařízení.

## Čištění stěn bazénu

V průběhu používání bazénu se na jeho stěnách usazují různé nečistoty jako vodní kámen, prach, píle, popílek, hmyz, nečistoty z okolí apod. Velmi intenzivně se usazují na úrovni hladiny vody, na rozhraní voda-vzduch (mastná linka okolo hladiny). Tyto usazeniny podporují tvorbu řas, bakterií a zákalů. K dokonalému čištění usazenin, zejména u hladiny na rozhraní voda-vzduch, je třeba používat doporučené prostředky, nikoli saponáty nebo mýdlo, které by znehodnotily vodu v bazénu. Vhodné jsou prostředky KINGPOOL Odstraňovač vodního kamene a KINGPOOL Gelový čistič (gelová konzistence usnadňuje nanášení přípravku na stěny bazénu, prodlužuje účinek přípravku a zabraňuje stékání do vody). V případě silného, hůře odstranitelného znečištění se používá sypký granulovaný prostředek KINGPOOL Čistič extra. Vždy před čištěním je nutné snížit hladinu vody v bazénu pod zašpiněnou část (cca. 5-10 cm) a pak teprve provést aplikaci uvedených přípravků podle charakteru nečistot. Průběžně je možné nečistoty odstraňovat samočinnými automatickými nebo poloautomatickými čističmi stroji (např. vysavače - BUTLER, bazénové roboty - AQUABOT Bravo a Viva).

## Odstraňování hrubých nečistot

Nečistoty, které jsou příliš těžké a klesly ke dnu (písek, kamínky, zetlelé listy, kousky kovů apod.) lze odstranit smetením a odsátím pomocí vysavače nebo použitím permanentního magnetu na tyči pro odstranění kovových nečistot. Nečistoty, které zůstávají plavat na hladině nebo se volně vznášejí ve vodě (mrtvý hmyz, vlasy, polétavá semena atd.) je nutné denně odstraňovat pomocí sítěk. Všechny nečistoty jsou ideální živnou půdou pro růst nebezpečných mikroorganismů. Vhodné je proto zakrývat bazén plachtou (ochrannou nebo solární), zabrání se tak vnikání nečistot. Její přínos je také ve snížení odpařování a zvýšení teploty vody, což přispívá také ke snížení nákladů na případný ohřev.

## Průběžné ošetřování vody

Pravidelně 1- 2 x týdně se kontroluje pH a koncentrace volného chloru či aktivního kyslíku testerem a upravuje se na doporučené hodnoty. Tato opatření jsou bezpodmínečně nutná pro zajištění hygienické nezávadnosti vody a udržení dobrého vzhledu.

### Zjišťování a úprava pH – správná hodnota pH = půl úspěchu

Kontrola pH se provádí minimálně 1x týdně a zjišťuje se pomocí testeru. Pokud je hodnota pH vyšší než 7,6, použijte se přípravek KINGPOOL pH minus. Druhý den je nutné znovu změřit hodnotu pH, jestliže bude stále vysoká, celý postup se opakuje dokud nebude pH v doporučeném rozmezí. Tento postup je daný faktem, že každý bazén obsahuje vodu s odlišnými vlastnostmi (různé zdroje, rozdílné ošetřování), které mají vliv na pH a proto je třeba k úpravě pH přistupovat individuálně a velmi poctivě. Pokud je pH nižší než 6,8, použijte se přípravek KINGPOOL pH plus a postup je stejný jako u přípravku KINGPOOL pH minus.

### Desinfekce vody

Každá osoba vstupující do bazénu vnáší do vody nepředstavitelné množství mikroorganismů, které se v ní dále množí a vytvářejí velké riziko pro koupající se a především pro děti. Proto je nezbytné nutné průběžně a pravidelně vodu desinfikovat. Nedoporučuje se používat desinfekční prostředky pro domácnost, které jsou velmi ředěné a pro desinfekci vody v bazénu naprosto neúčinné. Nejpoužívanějšími chlorovými prostředky k desinfekci vody jsou chlorové tablety, granuláty nebo roztoky. Působí nejen na bakterie, viry a plísňe, ale částečně i na řasy. **Koncentraci chloru používanou pro soustavnou desinfekci je nutné udržovat mezi 0,3 – 0,5 mg/l** (někdy se udává hodnota v tzv. ppm, 1 mg/l = 1 ppm). Při ustáleném provozu se měří koncentrace chloru 1 – 2 x týdně, při velkém provozu a v obdobích horka častěji. Před měřením koncentrace volného chloru je nutné vždy zkontrolovat a případně upravit hodnotu pH!

Pro běžné chlorování při ustáleném provozu se doporučuje používat chlorovací tablety jako jsou KINGPOOL Maxi tablety (200 g), KINGPOOL Mini tablety (20 g), KINGPOOL Kombi tablety (200 g) nebo KINGPOOL Kombi mini tablety. Chlorové tablety obsahují volný chlor v nejkonzentrovanejší možné podobě a to až 90%. Tablety jsou tvarově stálé a rozpouštějí se pomalu v průběhu několika dní (6-8). Umožňují tedy doplňovat dávkovač chloru nebo skimmer pouze 1x týdně. Rozpouštěním tablety se do vody uvolňuje potřebný chlor.

### KINGPOOL MINI TABLETY



Malé 20-ti gramové chlorové tablety k dlouhodobému a stabilnímu zachlorování a desinfekci bazénové vody. Pomalu beze zbytku rozpustné minitabule s 88 % aktivního chloru. Vhodné pro průběžné chlorování zejména v menších bazénech a pro přesnější dávkování.

Balení: 1 kg, 5 kg

### KINGPOOL MAXI TABLETY



Chlorové tablety (200 g) k dlouhodobému a stabilnímu zachlorování a desinfekci bazénové vody. Pomalu beze zbytku rozpustné tablety s 88 % aktivního chloru. Vhodné pro průběžné chlorování.

Balení: 1 kg, 5 kg

### KINGPOOL KOMBI TABLETY



Multifunkční tablety k současné desinfekci, chlorování, vložkování nečistot a likvidaci řas. Pomalu beze zbytku rozpustné multifunkční tablety s 80 % aktivního chloru. Vhodné pro průběžné, dlouhodobé a komplexní ošetřování bazénové vody, zahrnující desinfekci chlorováním, vyvločkování nečistot, ničení a zabránění růstu řas.

Balení: 1 kg, 2 kg, 5 kg

### KINGPOOL KOMBI MINI TABLETY



Multifunkční mini tablety k současné desinfekci, chlorování, vložkování nečistot a likvidaci řas. Pomalu beze zbytku rozpustné multifunkční minitabule s 80 % aktivního chloru pro průběžné, dlouhodobé a komplexní ošetřování bazénové vody, zahrnující desinfekci chlorováním, vyvločkování nečistot, ničení a zabránění růstu řas. Vhodné pro průběžné chlorování zejména v menších bazénech a pro přesnější dávkování.

Balení: 1 kg, 3 kg

Obecně platí, že pokud klesne koncentrace chloru pod 0,3 mg/l je bezpodmínečně nutné dodat novou dávku chlorového prostředku. Potřeba chlorování se mění v závislosti na hodnotě pH, teplotě vody i vzduchu, počtu koupajících se, četnosti a intenzitě deště a bouřek. Přípravek KINGPOOL Kombi tablety a KINGPOOL Kombi mini tablety jsou výrobky, které v sobě zahrnují trojí účinek. Obsahují totiž chlor pro desinfekci, přípravek proti řasám a vložkovač k odstranění nečistot. Jednoduchým a pohodlným přidáním jediného přípravku je tak možné dosáhnout účinku, kterého lze jinak docílit pouze postupným dávkováním tří různých přípravků. Všechny chlorové přípravky se musí při skladování chránit před vlhkostí!



# Zakalený bazén, výskyt řas, zazimování

## Každotýdenní údržba bazénu

V průběhu koupací sezóny by se měla nejméně 1x týdně propláchnout zpětným proplachem filtrační náplň (písek, křemelina, filtrační antracit nebo karťuš). Pravidelně je třeba také kontrolovat hodnota pH a koncentrace volného chloru či aktivního kyslíku. Kontroluje se také velikost a množství pomalu rozpustných tablet chloru či OXI v plovákovém dávkovači, případně mini tablet v dávkovači poloautomatickém. V případě nutnosti se doplňují.

Při velkém zatížení bazénu vznikají reakcí chloru s organickými nečistotami tzv. chloraminy, látky způsobující zvýšenou dráždivost očí, sliznic a pokožky. Chloraminy také způsobují onen nepříjemný a dráždivý pach po chloru. Vytváření těchto chloraminů nelze nijak zabránit a je proto nutné pravidelně dopouštět do bazénu čerstvou vodu. Tvorbu chloraminů lze však omezit důsledným dodržováním hygieny před vstupem a po vstupu do bazénu (sprchování se a důkladné opláchnutí se před vstupem do bazénu, dohlédnutí na děti, aby v bazénu neudělaly „svou malou potřebu“, atd.).

Doporučuje se také 1x za jeden až dva týdny aplikovat přípravek KINGPOOL Tekutý vložkovač nebo KINGPOOL Sypký vložkovač, které brání tvorbě zákalů, odstraní zákalů již vzniklé a navíc vodu nádherně zjiskří. Tvorbě zákalů lze také zabránit pravidelným používáním přípravku KINGPOOL Pomalurozpustný vložkovač – kartuše, který je možné po celou dobu provozu bazénu ponechat ve skimmeru nebo akumulaci nádrži a který vyvlečkuje i počínající zákalů přímo do filtrace.

Vzhledem k tomu, že některé řasy odolávají běžnému chlorování i aktivnímu kyslíku, je potřeba používat 1x týdně patřičnou dávku preventivního přípravku proti nárůstu řas KINGPOOL Algicid - odstraňovač řas. Výjimku tvoří bazény, které jsou ošetřovány přípravky řady KINGPOOL OXI spolu s přípravkem KINGPOOL OXI Aktivátor, v takovém případě se již prostředek KINGPOOL Algicid - odstraňovač řas nepoužívá. V obdobích velkého horka a při velké zátěži bazénu je vhodné ošetřit vodu ještě šokovým ošetřením pomocí přípravku KINGPOOL Chlor šok (resp. KINGPOOL Šok OXI). Při tomto ošetření se velmi rychle zvýší koncentrace volného chloru (resp. aktivního kyslíku). Tato zvýšená koncentrace bezpečně zničí bakterie, viry i řasy, případně i vodní hmyz. Po tomto ošetření je potřeba počkat s dalším koupáním dokud koncentrace chloru (resp. aktivního kyslíku) neklesne pod 0,5 mg/l u desinfekce chlorem nebo 15 mg/l u desinfekce aktivním kyslíkem. K tomuto poklesu by mělo dojít během 24 hodin.

## Odstranění zákalů

Příčinou zakalení vody může být vysoká koncentrace železa nebo manganu (voda je hnědá), zvýšený výskyt vápníku a hořčičku (bílý zákal) a také vysoká koncentrace organických nečistot (kosmetika smytá z koupajících se lidí, kožní tuk, prach a popílek z okolí bazénu apod.). Zakalení vody lze snadno odstranit úpravou hodnoty pH (pro nejlepší účinnost flokulačního přípravku je dobré nastavit hodnotu pH vody na 6,8 až 7,0), přidáním šokové dezinfekce KINGPOOL Chlor šok (KINGPOOL Šok OXI) a nakonec přidáním přípravku KINGPOOL Tekutý vložkovač nebo KINGPOOL Sypký vložkovač dle návodu.

Vložkovač způsobí ztuhnutí nečistot do formy vloček, které se snáze zachytí ve filtru, na rozdíl od neztuhnutých jemných nečistot, které mohou projít zpět do bazénu i těmi nejlepšími filtry a vodu stále kalit. Často se také vytvořené vločky usadí na dně bazénu, kde se obalí dalšími přítomnými nečistotami a shluknou se ve větší celky. Ty je možno odstranit vysavačem. Také je třeba zkontrolovat funkci filtračního zařízení a čistotu filtrační náplně. Při dávkování přípravku KINGPOOL Tekutý vložkovač nebo KINGPOOL Sypký vložkovač se nechává filtrace zapnuta cca 12 hodin, potom se na 12 hodin vypne. Během této doby, kdy voda stojí, se začnou tvořit vločky z rozptýlených nečistot.

Vložkovači přípravky mají ještě druhou funkci. Při správném dávkování zjiskří vodu a ta je pak průzračná a má lesk jako lesní studánka. Přípravek KINGPOOL Sypký vložkovač lze s výhodou použít tam, kde filtrace není dostatečně výkonná a nestačí zachytit vločky z cirkulované vody. V takovém případě je třeba rozsypat přípravek rovnoměrně po celé ploše hladiny a ponechat filtraci v chodu pouze zhruba 3-4 hodiny. Po této době se cirkulace vypne na zhruba 12 hodin, během této doby se začnou tvořit vločky, které pomalu klesnou na dno. Druhý den se pak tyto vysrážené vločky ze dna snadno vysají vysavačem napojeným na cirkulační okruh (POZOR! Ventil na filtrační hlavě musí být přepnut do polohy ODPAD, aby se nečistoty vysávaly mimo filtr).

voda	německé stupně tvrdosti (°N)	CaO (mg/l)
měkká	do 8 °N	do 142
středně tvrdá	8 - 18 °N	142 - 320
tvrdá	18 - 30 °N	320 - 534
velmi tvrdá	nad 30 °N	nad 534

## KINGPOOL TEKUTÝ VLOČKOVAČ A ZJISKŘOVAČ



Tekutý přípravek pro vyvlečkování nečistot a zjiskření vody. Přípravek vyvlečkuje jemné částičky nečistot tvořící zákal vody. Jejich shluknutím vytváří vločky, které se pak už snadno zachytí ve filtraci nebo klesnou ke dnu bazénu, odkud se lehce odstraní vysavačem nečistot. Přípravek nádherně zjiskří bazénovou vodu a brání tvorbě zákalů.

Balení: 1 l

## KINGPOOL SYPKÝ VLOČKOVAČ



Granulátový přípravek pro vložkování nečistot a čiření vody. Přípravek vyvlečkuje jemné částičky nečistot tvořící neodfiltrovatelnou suspenzi - zákal vody. Umožní tak vysrážení nečistot do větších vloček, jejich sedimentaci a následné zachycení ve filtru nebo odsátí vysavačem.

Balení: 1 kg

## KINGPOOL POMALUROZPUSTNÝ VLOČKOVAČ KARTUŠE



Přípravek pro pohodlné dlouhodobé vyvlečkování nečistot. Pomalurozpustné polštářky, které vyvlečují jemné nerozpuštěné látky tvořící neodfiltrovatelný zákal ve vodě a tyto látky ztuhne tak, aby byly filtrovatelné.

Balení: 8 ks

## KINGPOOL STABILIZÁTOR TVRDOSTI



Tekutý přípravek zabraňující vylučování a usazování vápníku a vodního kamene. Brání tvorbě minerálních zákalů a usazenin na stěnách a dně bazénu tím, že na sebe váže ionty vápníku, železa, manganu a mědi. Aby byl účinek přípravku nejefektivnější, je nutné přidat jej hned po napuštění vody do bazénu ještě před prvním zachlorováním. Lze jej použít nejen k prevenci tvorby nežádoucích zbarvení a zákalů, ale také k jejich odstranění.

Balení: 1 l

## KINGPOOL ODSTRAŇOVAČ KOVŮ



Tekutý přípravek, který účinně odstraňuje z bazénové vody železo, měď, mangan, stříbro, vápník a další kovy. Přípravek nejen že odstraňuje z vody přítomné kovy, dokáže také rozpustit minerální sraženiny, které vznikly na stěnách a dně bazénu, aniž by bylo nutné bazén vypouštět. Rozpuštěné kovy a vápník začnou působením přípravku krystalizovat a mohou být jednoduše odfiltrovány. Přípravek také snižuje celkovou tvrdost vody. Pokud po aplikaci přípravku sraženina nebo skvrna zežloutne, jedná se o sraženinu/skvrnu organického původu, v takovém případě je nutné použít KINGPOOL Gelový čistič nebo Čistič extra. Přípravek nejlépe funguje, pokud se přidá do vody ihned po jejím napuštění ještě před prvním zachlorováním a při dalším připouštění čerstvé vody.

Balení: 1 l

Jako prevence vzniku usazenin se používá přípravek KINGPOOL Stabilizátor tvrdosti, který stabilizuje tvrdost vody a zároveň na sebe váže vápník, hořčík, měď, železo a mangan. Vápenatá tvrdost vody vyjádřená jako obsah oxidu vápenatého by se v bazénech měla pohybovat mezi 8 - 15 °N (stupně německé). Někdy se vápenatá tvrdost vody udává množstvím oxidu vápenatého v mg/l, mezi oběma způsoby existuje jednoduchý přepočít 1 °N = 17,8 mg CaO/l. Čím je voda tvrdší tím se rychleji a ve větší míře usazují vápenné usazeniny (vodní kámen).

Jestliže se tvrdost vody v bazénu ve formě CaO pohybuje v rozmezí 180 - 270 mg/l je třeba pravidelně používat při napuštění nebo dopouštění čerstvé vody v průběhu sezóny přípravek KINGPOOL Stabilizátor tvrdosti. Pokud voda, která se bazénu napouští, má tvrdost ve formě CaO vyšší než 270 mg/l nebo se v průběhu sezóny tvrdost vody zvýší nad tuto mezní hodnotu, musí se použít přípravek KINGPOOL Odstraňovač kovů. Tento přípravek vysráží rozpustěný vápník do drobných krystalků, které se odfiltrují nebo vysají, a vodu tak změkčí. Pokud je zákal ve vodě způsobený vysokým obsahem minerálů, používá se přípravek KINGPOOL Conchelon.

# Výskyt řas, zazimování

## Odstranění řas

### KINGPOOL ALGICID - ODSTRAŇOVAČ ŘAS



Tekutý přípravek k dokonalé likvidaci všech druhů vodních řas a zabránění jejich další tvorbě a růstu. Ničí všechny druhy řas vyskytujících se v bazénech, má baktericidické účinky proti některým patogenním bakteriálním kmenům. Prostředek lze kombinovat se všemi dezinfekčními prostředky obsahujícími chlor, brom i kyslík. Při výhradním používání tohoto přípravku se doporučuje zhruba každé 2 týdny nárazové chlorování přípravkem KINGPOOL Chlor šok.

Balení: 1 l, 5 l

### KINGPOOL KOMBI SET PROTI ŘASÁM



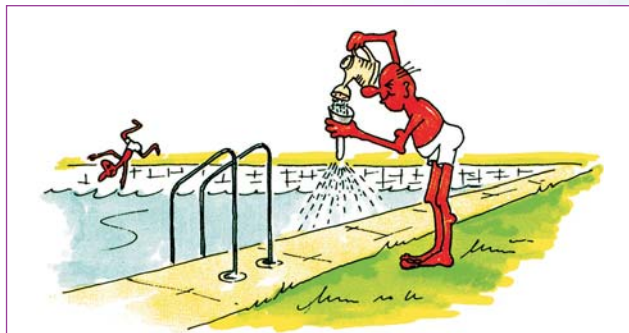
Granulovaný dvousložkový přípravek s rychlým, razantním a efektivním účinkem proti všem druhům vodních řas. Nejdříve se aplikuje složka A samostatně a poté se teprve přidává složka B. Obě složky ve vodě reagují a velice účinně likvidují veškeré řasy, což trvá cca 6 hodin, poté se zapíná filtrace. Po reakci se může nárazově vyskytovat vysoká koncentrace vázaného chloru, v tom případě se doporučuje vodu šokově přechlorovat, např. přípravkem KINGPOOL Chlor šok, až do bodu zlomu (8-10 mg/l). **POZOR!** Obě složky se nesmí míchat před přidáním do bazénové vody.

Balení: 2x 1 kg

Řasy jsou schopny přizpůsobit se působení chloru během několika dní, zvláště pak pokud se používají dávky desinfekce nižší než doporučené. Spory řas jsou do bazénu neustále přinášeny prostřednictvím prachu, větru a deště. Rychle se vyvíjejí působením slunečního záření, zvýšených teplot a nedostatečnou filtrací. V okamžiku, kdy jsou řasy již viditelné, vyvinuly se jich miliony v každém litru vody. Mohou mít barvu zelenou, hnědou, nažloutlou i černou. Dno a stěny bazénu jsou kluzké a mazlavé, voda zapáchá.

Před ošetřením vody vysoce účinným algicidním prostředkem KINGPOOL Algicid - odstraňovač řas nebo šokovým chlorováním KINGPOOL Chlor šok se doporučuje změřit a případně upravit hodnotu pH. Až teprve po úpravě pH se může voda ošetřit proti nárůstu řas patřičnou šokovou dávkou chloru (kyslíku) a Algicidem - odstraňovačem řas. Po tomto ošetření je bezpodmínečně nutné ponechat filtrační zařízení v chodu. U pískových filtrací je nutné sledovat pravidelně na manometru tlak ve filtrační nádobě a v případě potřeby provést zpětný proplach, aby se zachycené řasy vyplavily a nedošlo k ucpaní filtru.

V teplém období a při intenzivnějším používání bazénu se doporučuje jako preventivní opatření šokové chlorové nebo kyslíkové ošetření KINGPOOL Chlor šok nebo KINGPOOL Šok OXI alespoň 1x týdně, případně zvýšení dávky prostředku KINGPOOL Algicid - odstraňovač řas podle návodu. Je velmi důležité, aby po šokovém ošetření byly okartáčovány stěny a dno bazénu. Řasy, které mohou zůstat v trhlinách a záhybech, by se opět začaly množit. Po zahubení řas se vždy přidává do bazénové vody ještě KINGPOOL Tekutý vložkovač nebo KINGPOOL Sypký vložkovač, aby se veškeré mrtvé řasy ve vodě vyvločkovaly a odfiltrovaly ve filtru či vysávy vysavačem. Mrtvé řasy jsou silně toxické a mohou způsobit naprosté zkažení vody v bazénu, která pak může způsobovat také vyrážky na pokožce.



## Ošetření vody před dovolenou

Pokud si chceme po návratu z dovolené opět užívat bazén bez toho, aby musel být pracně čištěn, vypuštěn a nově napouštěn, je nutné dodržovat následující:

- upravit hodnotu pH do správného rozmezí (6,8 až 7,4),
- do dávkovače chloru dát trojnásobné množství pomalu rozpustných chlorových nebo kyslíkových tablet (možné i kombi tablety),
- přidat šokovou dávku přípravku KINGPOOL Algicid - odstraňovač řas (pouze v případě ošetřování vody chlorovými přípravky!), jestliže se používá desinfekce na bázi kyslíku přidat dvojnásobnou dávku přípravku KINGPOOL OXI Aktivátor,
- bazén přikrýt krycí plachtou,
- zajistit chod filtrace na alespoň 6 hodin denně,
- po návratu zkontrolovat a upravit hodnotu pH a koncentraci chloru
- v případě potřeby vyvločkovat nečistoty

## Přezimování

### KINGPOOL ZAZIMOVAČ



Tekutý přípravek k zazimování bazénu. Prostředek zamezuje růstu řas a vzniku minerálních zákalů a usazenin během zimní pauzy. Díky svým vlastnostem značně ulehčí jarní čištění bazénu.

Balení: 1 l, 5 l

Na konci koupací sezóny je třeba bazén připravit na zimu. Pokud se bazén dobře zazimuje, ušetří se práce a problémy při jarním uvedení do nové sezóny. Nejdříve se musí vypustit voda až pod skimmer a zpětné trysky a prohlédnout fólii, zda není poškozená. Případná poškození (díry, praskliny) lze zalepit vhodnou lepicí soupravou na opravy PVC fólie. Usazeniny a nečistoty, které se usadí na stěnách bazénu po odpuštění vody je vhodné očistit přípravkem KINGPOOL Odstraňovač vodního kamene, KINGPOOL Gelový čistič nebo KINGPOOL Čistič Extra. Pak je třeba odmontovat všechny odpojitelé hadice a uložit je na suchém místě. Do vody, která zůstala po částečném vypuštění bazénu, se pak přidává podle návodu přípravek KINGPOOL Zazimovač. Tento přípravek se používá proto, aby zabránil růstu řas a vzniku zákalů v zimním období. Po zakrytí plachtou a jejím upevnění je bazén připraven na zimu.

Odbouratelnost přípravku KINGPOOL Zazimovač po jarním oteplení (22° až 25° C na slunci) činí cca 28 dní, po kterých se přípravek dále ve vodě nevyskytuje. **POZOR! Přípravek nezabráni zamrznutí vody z bazénu!**

K zabránění poškození stěn bazénu při jeho zamrznutí je nutné použít speciální ledové polštáře, polystyrenové desky či několik plastových lahví, naplněných do 1/2 vodou a vhozených do bazénu. Veškeré tyto pomůcky přenesou a absorbují případné vzniklé tlaky při roztahování ledu.





## KINGPOOL ŠOK OXI



Bezchlorový rychlorozpustný granulát pro okamžitou desinfekci vody. Kyslíkový granulát vhodný především k prvnímu ošetření vody na začátku koupací sezóny a regulaci správné koncentrace kyslíku při průběžné desinfekci.

Balení: 1 kg

## KINGPOOL MAXI TABLETY OXI



Bezchlorové tablety (200 g) k dlouhodobé a stabilní desinfekci vody. Kyslíkové tablety vhodné především pro průběžné ošetřování vody a regulaci správné koncentrace kyslíku.

Balení: 1 kg

## KINGPOOL MINI TABLETY OXI



Bezchlorové 20-ti gramové minitabule k dlouhodobé a stabilní desinfekci vody. Kyslíkové minitabule vhodné především pro průběžné ošetřování vody a regulaci správné koncentrace kyslíku. Vhodné zejména pro menší bazény a pro přesnější dávkování.

Balení: 1 kg

## KINGPOOL OXI AKTIVÁTOR



Vysoce účinný tekutý přípravek proti řasám a bakteriím k podpoře a aktivaci bezchlorové desinfekce. OXI Aktivátor je antibakteriální látka s vysokým účinkem na většinu mikroorganismů. Při nízkém dávkování zastavuje růst a množení mikroorganismů, při vyšších dávkách je spolehlivě a rychle ničí. Uspodňuje údržbu bazénu ošetřovaného bezchlorovou desinfekcí. Doporučuje se použít vždy jako doplněk k ostatním přípravkům řady OXI, neboť zvyšuje a prodlužuje jejich účinnost.

Balení: 1 l

## Desinfekce kyslíkem

Pokud se bazénová voda bude ošetřovat kyslíkovými přípravky řady KINGPOOL OXI, vynechává se při přípravě na sezónu dávkování přípravku KINGPOOL Stabilizátor chloru a po napuštění bazénu, po úpravě pH a zastabilizování tvrdosti vody přípravkem KINGPOOL Stabilizátor tvrdosti se může přidat první (iniciační) dávka přípravku KINGPOOL Šok OXI. Jestliže bude koncentrace aktivního kyslíku ve vodě 24 hodin po nadávkování přípravku KINGPOOL Šok OXI nižší než 8 mg/l, musí se zopakovat dávka tohoto přípravku dokud nebude následující den koncentrace v rozmezí 8-15 mg/l aktivního kyslíku.

Pokud se voda do 24 hodin od první dávky „kyslíku“ zabarví (hnědě, zeleně), znamená to, že ve vodě je ještě v příliš velkém množství přítomno železo nebo mangan, resp. měď. Přidáním přípravku KINGPOOL Odstraňovač kovů se vysráží ve vodě přítomné kovy a ty se pak zachytí ve filtraci. Filtrace se následně musí důkladně vyprat a propláchnout podle návodu dodaného výrobcem filtrace nebo bazénu (tento problém se objevuje u bazénů napouštěných ze studní s vysoce mineralizovanou vodou). Velmi dobře lze použít také přípravek KINGPOOL Conchelaton, který také dokáže již zoxidované minerály z vody odstranit. Druhý den po nadávkování poslední iniciační dávky přípravku KINGPOOL Šok OXI je potřeba přidat do vody patřičnou dávku přípravku KINGPOOL OXI Aktivátor, kterým se výrazně podpoří účinnost bezchlorové desinfekce na dobu jednoho měsíce. Množství aktivního kyslíku ve vodě se měří OXI testerem.

Nejpoužívanějšími kyslíkovými prostředky k desinfekci vody jsou kyslíkové tablety, granuláty nebo roztoky. Působí na bakterie, viry, plísňe, ale částečně i na řasy. **Koncentraci aktivního kyslíku používanou pro průběžnou desinfekci je nutné udržovat na hodnotách mezi 8 – 15 mg/l (ppm).** Při ustáleném provozu se měří koncentrace aktivního kyslíku 1- 2 x týdně, při velkém provozu a v obdobích horka častěji. Před měřením koncentrace aktivního kyslíku je potřeba vždy zkontrolovat a případně upravit hodnotu pH!

Pro běžné ošetřování kyslíkem při ustáleném provozu se doporučuje používat kyslíkové desinfekční tablety KINGPOOL Maxi tablety OXI (200 g), KINGPOOL Mini tablety OXI (20 g) nebo KINGPOOL Kombi tablety OXI (200 g). Tablety jsou tvarově stále a rozpouštějí se pomalu v průběhu několika dní. Umožňují doplňovat dávkovač desinfekce nebo skimmer pouze cca. 1x týdně. Rozpouštěním tablet se do vody uvolňuje potřebný aktivní kyslík.

Jedenkrát až dvakrát měsíčně se používá přípravek KINGPOOL OXI Aktivátor, který výrazně aktivuje a podporuje desinfekční funkci kyslíkových tablet a granulátů. Aplikací prostředku KINGPOOL OXI Aktivátor se velmi usnadní celková údržba bazénu ošetřovaného bezchlorovou desinfekcí, protože OXI Aktivátor funguje také jako určitá pojistka v případě, že se zapomene včas přidat nová dávka kyslíkových tablet nebo granulátů.

**Přípravek KINGPOOL OXI Aktivátor se v žádném případě nesmí přidávat do bazénu udržovaného pomocí chlorových desinfekčních prostředků (KINGPOOL Maxi tablety, KINGPOOL Mini tablety, KINGPOOL Kombi tablety, KINGPOOL Kombi mini tablety nebo granulát KINGPOOL Chlor šok).**

Obecně platí, že pokud klesne koncentrace aktivního kyslíku pod 8 mg/l je bezpodmínečně nutné dodat novou dávku kyslíkového desinfekčního prostředku. Potřeba desinfekce se tak jako u chloru mění v závislosti na hodnotě pH, teplotě vody i vzduchu, počtu koupajících se, četnosti a intenzitě dešťů a bouřek. Všechny přípravky obsahující kyslík se musí při skladování chránit před vlhkostí! Jakékoli chlorové či bezchlorové (kyslíkové) tablety či granuláty se nesmí dávkovat volně přímo do bazénu. Při kontaktu s povrchem bazénu (fólie, plast, dlaždičky, beton) může dojít k odbarvení a vzniku bílých skvrn, které již nelze nijak odstranit.



# Whirlpooly

## WHIRLPOOL DESINFEKCE



Rychle působící granulát pro desinfekci vířivých van bez nepříjemného pachu po chloru. Rychlorozpustný kyslíkový granulát vhodný k prvnímu ošetření vody i k regulaci správné koncentrace kyslíku při průběžné desinfekci.  
Balení: 1 kg

## WHIRLPOOL DESINFEKCE TABLETY



Bezchlorové malé vysoce účinné tablety pro dlouhodobou a stabilní desinfekci vody ve vířivých vanách bez nepříjemného pachu po chloru. Kyslíkové minitablety vhodné především pro průběžné ošetřování vody a regulaci správné koncentrace kyslíku k desinfekci vody ve vířivě vaně. Tablety se relativně pomalu rozpouštějí a uvolňují do vody aktivní kyslík, který oxiduje nečistoty a desinfikuje. Pro zvýšení účinnosti používejte spolu s tímto přípravkem pravidelně Whirlpool aktivátor.  
Balení: 1 kg

## WHIRLPOOL AKTIVÁTOR



Vysoce účinný tekutý přípravek proti řasám a bakteriím k podpoře a aktivaci bezchlorové desinfekce Whirlpool. Aktivátor je antibakteriální látka s vysokým účinkem na většinu mikroorganismů bez zápachu chloru a dráždění pokožky. Aktivuje, zvyšuje a prodlužuje účinnost bezchlorové Whirlpool desinfekce jak ve formě tablet tak i granulátu a doporučuje se použít vždy jako doplněk k ostatním kyslíkovým přípravkům řady Whirlpool. Při nízkém dávkování zastavuje růst a množení mikroorganismů, při vyšších dávkách je spolehlivě a rychle ničí. Je zejména vhodný pro použití ve vířivých vanách, kde se vzhledem k vyšším teplotám vody mikroorganismům daří.  
Balení: 1 l

## WHIRLPOOL ODSTRAŇOVAČ USAZENIN



Tekutý přípravek účinně odstraňuje z vody přítomný vápník, dokáže také rozpustit minerální sraženiny, které vznikly na stěnách a dně vířivé vany, aniž by bylo nutné vířivku vypouštět. Rozpuštěné kovy a vápník začnou působením přípravku krystalizovat a mohou být jednoduše odfiltrovány. Minerální sraženiny se začnou rozpouštět, rozpadat a vyplavovat se ven z potrubního systému. Velmi vhodné je použít přípravek také vždy před vypouštěním a vlastním čištěním celé vířivky, neboť rozrušením nečistot a snížením jejich přilnavosti ke stěnám vířivky výrazně ušetří práci. Přípravek rovněž snižuje celkovou tvrdost vody. Pokud po aplikaci přípravku sraženina nebo skvrna zežloutne, jedná se o sraženinu/skvrnu organického původu, v takovém případě se musí použít přípravek KINGPOOL Gelový čistič nebo Čistič extra. Přípravek nejlépe funguje, pokud se přidá do vody ihned po jejím napuštění a pár hodin před vypouštěním a čištěním.  
Balení: 1 l



Vířivé vany (whirlpooly) jsou velmi příjemná relaxační zařízení, která jsou však velmi náročná na údržbu a pravidelné ošetřování vody. Tento fakt je dán tím, že teplota vody ve vířivkách dosahuje daleko vyšších hodnot než v bazénech a v menším objemu teplé vody dochází k podstatně rychlejšímu zavlečení mikrobiologického znečištění a jeho dalšímu růstu. Teplota vody kolem 37° C je totiž optimální pro růst mikroorganismů, z nichž velká část může být lidskému organismu poměrně nebezpečná. Ve vířivkách se běžně používá teplota o dost vyšší než v běžných bazénech (32° – 40° C) a k tomuto faktu je třeba přihlídnout při volbě vhodného způsobu ošetřování. Pokud má tedy vířivka sloužit pro maximální relaxaci, navození pohody a má poskytnout maximální požitek, musí se jí také poskytnout patřičná péče. Přípravky Whirlpool tuto údržbu maximálně usnadní.

## Chlor nebo kyslík?

Vyšší teplota nejenom že umožňuje růst a množení většiny škodlivých mikroorganismů, ale také zvyšuje rychlost rozkladu volného chloru a zároveň snižuje jeho účinek. Proto se doporučuje ve vířivkách zásadně používat desinfekční přípravky fungující na bázi aktivního kyslíku, jejichž funkce není teplotou tolik ovlivněna. Právě pro použití ve vířivých vanách byla vyvinuta řada Whirlpool, která pro desinfekci používá pouze přípravky na bázi aktivního kyslíku.

## Napuštění

Vyšší teplota vody způsobuje také častější vznik zákalů a usazenin vodního kamene. Proto se doporučuje při napuštění vody do vířivky použít preventivní dávku přípravku KINGPOOL Stabilizátor tvrdosti, případně KINGPOOL Odstraňovač ková. Tím se značně omezuje možnost vzniku problémů způsobených obsahem minerálů přítomných v napuštěné vodě. Jako druhý krok se upravuje pH. Voda ve vířivkách by měla mít pH podobné jako v bazénech, tedy 6,8 – 7,4. Po napuštění vody do vířivky je třeba počkat zhruba 4 hodiny a pak pH změřit kvalitním testerem. Podle potřeby se pak pH upraví pomocí přípravků KINGPOOL pH plus nebo KINGPOOL pH minus.

## Desinfekce

Při úplně prvním desinfekčním ošetření čerstvě napuštěné vody se použije přípravek Whirlpool Desinfekce. Jestliže bude koncentrace aktivního kyslíku ve vodě 24 hodin po nadávkování nižší než 8 mg/l, musí se zopakovat první dávka tohoto přípravku dokud nebude následující den koncentrace aktivního kyslíku v rozmezí 8-15 mg/l. Pokud se voda do 24 hodin od první dávky „kyslíku“ zabarví (hnědě, zeleně), znamená to, že ve vodě je ještě v příliš velkém množství přítomno železo nebo mangan, resp. měď. Přidáním přípravku KINGPOOL Odstraňovač ková se vysráží ve vodě přítomné kovy a ty se pak zachytí ve filtraci. Filtrace se následně musí důkladně vyprat a propláchnout podle návodu dodaného výrobcem filtrace/bazénu (tento problém se objevuje u bazénů napuštěných ze studní s vysoce mineralizovanou vodou).

Druhý den po nadávkování poslední iniciační dávky přípravku Whirlpool Desinfekce by se do vody měla přidat patřičná dávka přípravku Whirlpool aktivátor, kterým se výrazně podpoří účinnost bezchlorové desinfekce na dobu jednoho měsíce. Pro správnou údržbu vody ve vířivkách je přípravek Whirlpool aktivátor naprosto nezbytný. Pravidelná desinfekce se musí provádět alespoň dvakrát týdně přípravkem Whirlpool desinfekce tablety. Množství aktivního kyslíku ve vodě lze měřit OXI testerem. I při správném udržování hygienicky nezávadné vody ve whirlpoolech a vířivkách se doporučuje vodu pravidelně, minimálně jedenkrát za 3 až 4 týdny vypustit a napustit čerstvou! Před napuštěním čerstvé vody je nutné celou vanu důkladně vyčistit pomocí přípravku KINGPOOL Čistič extra a Whirlpool odstraňovač usazenin.

**Pro zlepšení zážitku z pohody a uvolnění při koupeli a masáži ve vířivé vaně se doporučuje přidat do vody jednu z řady vůní WHIRLPOOL ESENCE.**

# Novinky a speciality

## KINGPOOL CLARIFIER 4 V 1



Tekutý přípravek, který odstraňuje zákal, dodá matné vodě jiskru, odstraní mastnotu a pění vody, odstraní problémové kovy. Clarifier 4v1 není pouhý vložkovač, je to super vložkovač, který bezpečně a bez jakýchkoliv problémů vyvločkuje nečistoty, bazénovou vodu zjiskří, účinně odstraní mastnotu z opalovacích krémů, zabrání tvorbě pění a významně zvýší účinnost filtrace.

Balení: 1 l

## KINGPOOL CONCHELATON



Tekutý přípravek, který odstraní nežádoucí zákaly a zbarvení bazénové vody způsobené železem, manganem, mědí, vápníkem a jinými minerály. Reaguje s těmito minerály za vzniku komplexů, které se vysráží a brání tak vzniku zákalů a nežádoucích zbarvení bazénové vody.

Balení: 1 l

## KINGPOOL VLOČKIJÍCÍ ODPĚŇOVAČ



Tekutý přípravek, který rychle zlikviduje pěnu a brání její další tvorbě, zároveň vložkuje vzniklý mastný film na hladině a stěnách bazénu nebo vířivky a dále likviduje mastné usazeniny ve filtračních jednotkách.

Balení: 0,5 l

## KINGPOOL ODSTRAŇOVAČ FOSFÁTŮ



Tekutý přípravek, který účinně z vody odstraňuje fosfáty, jejichž přítomnost způsobuje nekontrolovatelný růst řas a nebezpečných mikroorganismů i při vysokých koncentracích volného chloru. Dávka 125 ml odstraňovače fosfátů na 10 m<sup>3</sup> bazénové vody sníží koncentraci rozpuštěných fosfátů o 1 mg/l.

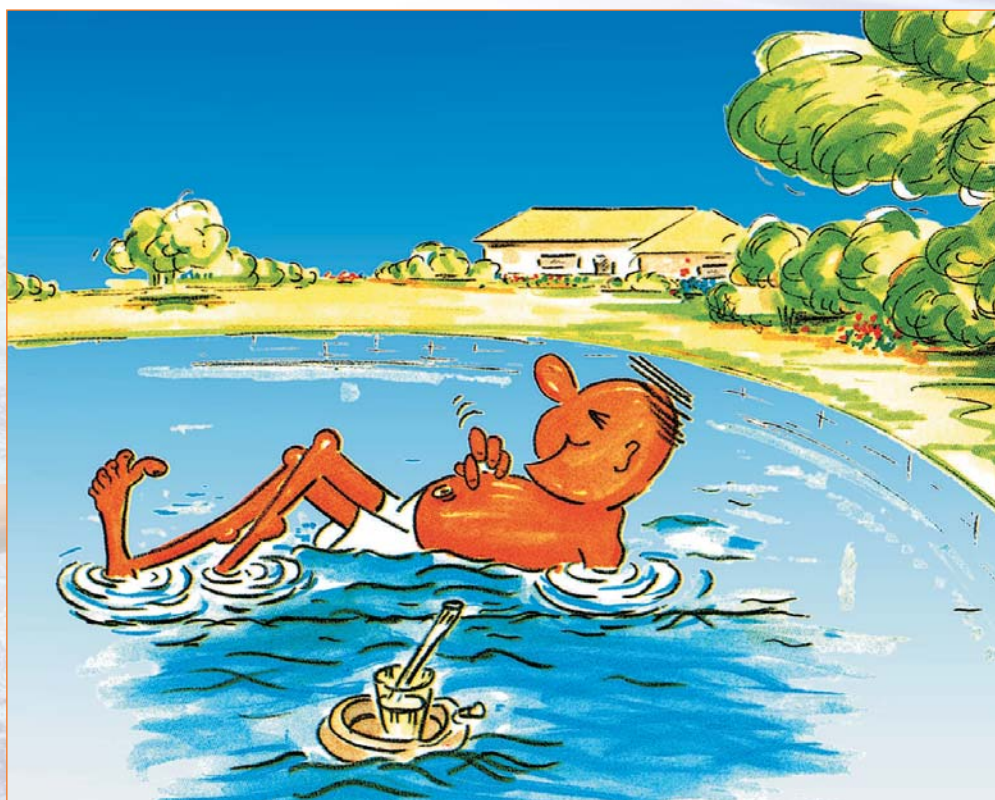
Balení: 1 l

## MYKOCID - ODSTRAŇOVAČ PLÍSNÍ



Účinný přípravek na hubení plísní v domácnosti. Speciální rychle rozpustný chlorový granulát určený k vytváření čerstvého chlorového roztoku. Roztok je extrémně účinný při odstraňování plísní a hub a lze s ním s vynikajícími výsledky snadno ošetřit i velké plochy různých povrchů silně zasažených plísní. Pomocí rozprašovače se na zasažené plochy aplikuje velice snadno.

Balení 2 v 1 - chlorový granulát + dávkovač s rozprašovačem.



# Možné problémy a jejich odstranění

V následujícím přehledu jsou popsány problémy, které při údržbě vody mohou nastat, a zároveň uvedeny postupy a doporučení, jak je odstranit za použití bazénových přípravků řady KINGPOOL.

## Zakalená voda

Zakalení může mít více příčin (přítomnost minerálů, řasy, organický zákal).

- Zkontrolovat správný chod filtrace,
- Zkontrolovat pH a koncentraci volného chloru (aktivního kyslíku) a upravit je, je-li to nutné,
- Přidat KINGPOOL Chlor šok (KINGPOOL Šok OXI),
- Po 24 hodinách přidat KINGPOOL Tekutý vložkovač nebo KINGPOOL Sypký vložkovač.

Jestliže se voda v bazénu nevyčistí ani po 4-5 dnech nepřetržitého filtrování při vysoké koncentraci volného chloru nebo aktivního kyslíku, zkusit použít KINGPOOL Stabilizátor tvrdosti, příp. KINGPOOL Odstraňovač kovů pro odstranění minerálního zabarvení a zákalu.

## Zelená voda

Způsobeno přítomností vodních řas v bazénu, často doprovázeno tvorbou slizu na dně a stěnách.

- Zkontrolovat pH a koncentraci volného chloru (aktivního kyslíku). Chlor (kyslík) je většinou působením řas skoro všechn spotřebován,
- Přidat KINGPOOL Modrý odstraňovač řas (pouze případě ošetřování vody chlorovými přípravky!),
- Přidat KINGPOOL Chlor šok (KINGPOOL Šok OXI),
- Okartáčovat stěny, dno a odstranit usmrcené řasy vysátím.
- Nepřetržitě filtrovat, po 24 hodinách přidat KINGPOOL Tekutý vložkovač nebo KINGPOOL Sypký vložkovač.

## Hnědá průzračná voda

Voda pravděpodobně obsahuje moc železa nebo manganu.

- Zkontrolovat pH a koncentraci volného chloru (aktivního kyslíku) a upravit je, je-li to nutné,
- Přidat KINGPOOL Odstraňovač kovů nebo KINGPOOL Conchelaton,
- Nepřetržitě filtrovat, po 48 hodinách přidat KINGPOOL Stabilizátor tvrdosti,
- Nepřetržitě filtrovat, po 24 hodinách přidat KINGPOOL Tekutý vložkovač nebo KINGPOOL Sypký vložkovač.

## Voda je nejasná, postrádá jiskru

- Zkontrolovat pH a koncentraci volného chloru (aktivního kyslíku) a upravit je, je-li to nutné,
- Přidat KINGPOOL Tekutý vložkovač nebo KINGPOOL Sypký vložkovač.

## Průzračná zelená voda

Tento stav je pravděpodobně způsoben vysokou koncentrací mědi.

- Zkontrolovat pH a koncentraci volného chloru (aktivního kyslíku) a upravit je, je-li to nutné,
- Přidat KINGPOOL Odstraňovač kovů nebo KINGPOOL Conchelaton,
- Nepřetržitě filtrovat, po 48 hodinách přidat KINGPOOL Stabilizátor tvrdosti,
- Nepřetržitě filtrovat, po 24 hodinách přidat KINGPOOL Tekutý vložkovač nebo KINGPOOL Sypký vložkovač.

## Smaragdově zelená voda

Mrtvé řasy se vznášejí ve vodě a nelze je odfiltrovat.

- Přidat KINGPOOL Tekutý vložkovač nebo KINGPOOL Sypký vložkovač,
- Část ztuhlých řas ve formě vloček se zachytí ve filtru, část vloček, které klesnou na dno bazénu vysát bazénovým vysavačem.

## Nemožnost udržet volný chlor (aktivní kyslík) na doporučené úrovni

- Zkontrolovat pH a upravit ho, je-li třeba,
- Přidat do vody trojnásobnou iniciační dávku přípravku KINGPOOL Chlor start,
- Pokud bude ve vodě druhý den chloru opět málo, po dobu tří dnů ztrojnásobit dávkování chloru (aktivního kyslíku) přípravkem KINGPOOL Chlor šok (KINGPOOL Šok OXI),
- Až koncentrace chloru klesne na 0,5 mg/l (aktivního kyslíku na 15 mg/l) vrátit se k obvyklému dávkování.

## Černé skvrny na stěnách a dně bazénu

Voda byla napadena černými řasami.

- Zkontrolovat pH a volný chlor a upravit je, je-li to nutné,
- Přidat KINGPOOL Chlor šok (KINGPOOL Šok OXI),
- U bazénů ošetřovaných chlorovými přípravky přidat po 24 hodinách KINGPOOL Modrý odstraňovač řas,
- Po 24 hodinách přidat KINGPOOL Tekutý vložkovač nebo KINGPOOL Sypký vložkovač,
- Vyčistit folii pomocí přípravků KINGPOOL Gelový čistič nebo KINGPOOL Čistič extra.

## Zelené nebo hnědé skvrny nebo znečištění stěn pod úrovní hladiny a na dně

Tento problém je způsoben minerálními nečistotami, kovovými úlomky, rzí nebo listy.

- Odsátím odstranit hrubé nečistoty, permanentním magnetem kovové úlomky,
- Pro odstranění skvrn použít KINGPOOL Gelový čistič nebo KINGPOOL Odstraňovač vodního kamene - pokud je bazén vypuštěný,
- Do napuštěného bazénu aplikovat přípravek KINGPOOL Odstraňovač kovů nebo KINGPOOL Conchelaton,
- Nejdříve za 48 hodin přidat KINGPOOL Tekutý vložkovač nebo KINGPOOL Sypký vložkovač.

## Mléčné bílá voda

Voda obsahuje vysoké množství vápníku a hořčíku.

- Zkontrolovat pH a upravit, je-li to nutné, přidat KINGPOOL Chlor šok (KINGPOOL Šok OXI),
- Po 24 hodinách přidat přípravek KINGPOOL Odstraňovač kovů nebo KINGPOOL Conchelaton,
- Nejméně po 48 hodinách přidat KINGPOOL Tekutý vložkovač nebo KINGPOOL Sypký vložkovač,
- Preventivně přidat přípravek KINGPOOL Stabilizátor tvrdosti.

## Usazování vodního kamene na schůdkách a dně bazénu

Voda obsahuje vysoké množství vápníku a hořčíku, které se z vody srážejí ve formě vodního kamene.

- Zkontrolovat pH a koncentraci volného chloru (aktivního kyslíku) a upravit je, je-li to nutné,
- Přidat KINGPOOL Odstraňovač kovů nebo KINGPOOL Conchelaton,
- Nepřetržitě filtrovat, po 48 hodinách přidat KINGPOOL Stabilizátor tvrdosti,
- Nepřetržitě filtrovat, po 24 hodinách přidat KINGPOOL Tekutý vložkovač nebo KINGPOOL Sypký vložkovač,
- v případě nutnosti postup zopakovat.

Pokud se nepodaří minerální usazeniny odstranit výše popsaným způsobem je nutné odstranit vodní kámen na začátku další sezóny po úplném vypuštění bazénu použitím přípravku KINGPOOL Odstraňovač vodního kamene.

## Koroze kovových částí

Voda má nízké pH.

- Změřit pH a podle potřeby ho upravit přípravkem KINGPOOL pH plus.

## Dráždění očí a pokožky

Voda má pravděpodobně špatné pH.

- Upustit část vody v bazénu a dopustit bazén čerstvou vodou,
- Změřit pH a podle potřeby ho upravit přípravkem KINGPOOL pH plus nebo KINGPOOL pH minus.

## Dráždění očí a pokožky, silné čpění po chloru

Voda obsahuje příliš vysokou koncentraci volného nebo vázaného chloru. Nejprve je třeba zjistit pomocí běžného testeru, zda je vysoký obsah chloru volného či vázaného. Jestliže se testerem (tabletky nebo kapičky DPD 1) naměří koncentrace volného chloru do 0,5 mg/l způsobuje dráždivost vody chlor vázaný.

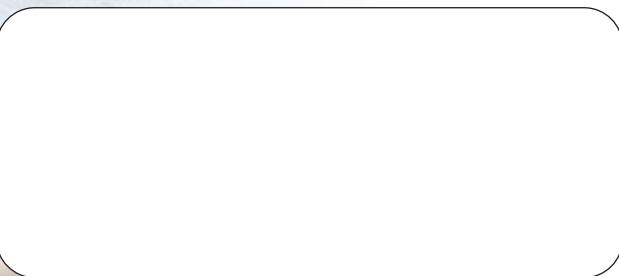
### Dráždění způsobené volným chlorem

- Vyjmout z plováku na 2-3 dny chlorové tablety, aby se do vody nepravovalo další množství chloru (uzavřít ventily poloautomatického dávkovače),
- Znovu se může bazén používat až koncentrace chloru klesne pod 0,5 mg/l,
- Následně o něco snížit dávkování chlorových tablet nebo přivřít ventil na poloautomatickém dávkovači.

### Dráždění způsobené vázaným chlorem

- Vodu je potřeba přechlorovat až do tzv. bodu zlomu, dávkovat dvojnásobné množství předepsané dávky přípravku KINGPOOL Chlor šok,
- Vyčkat až koncentrace volného chloru klesne pod 0,5 mg/l,
- Po užívání bazénu do budoucna důsledně vyžadovat řádnou hygienu před vstupem do bazénu (důkladná sprcha + mýdlo) i po samotném vstupu do bazénu (močení malých dětí do vody).

Tyto rady a doporučení usnadní udržovat vodu v každém bazénu bezpečnou, nádherně čistou, průzračnou a jiskřivou, tak aby skutečně poskytovala ničím nerušený požitek, radost a odpočinek. V katalogu bazénové chemie KINGPOOL jsou uvedeny všechny nejdůležitější kroky a postupy, které by majitelé bazénů při údržbě bazénové vody měli znát, chápat jejich důvod a dodržovat je. Není však v možnostech tohoto katalogu popsat a poskytnout návod pro všechny eventuální problémy, které mohou nastat. Pokud jste v této brožuře nenašli tu správnou odpověď právě na Váš problém, obraťte se na svého dodavatele chemikálií nebo bazénu, jehož kvalifikovaní pracovníci Vám rádi poskytnou odbornou konzultaci a pomoc. Přejeme Vám mnoho příjemných chvil u Vašeho bazénu nebo whirlpoolu s křišťálově průzračnou, příjemnou a jiskřivou vodou.



**Váš prodejce bazénové chemie KINGPOOL**